

Piano d'evacuazione del personale scolastico I.P.A.A. Paternò

Norme di prevenzione

- Non fumare e non usare fiamme libere negli ambienti con divieto.
- Non manomettere i dispositivi antincendio.
- Mantenere sempre agibili estintori ed idranti.
- Non danneggiare l'impianto elettrico, termico ed idrico.
- Non ingombrare le vie di fuga e le uscite verso l'esterno.
- Non sostare mai le auto davanti agli ingressi, alle porte e alle scale

Cosa fare in caso d'incendio

- Mantenere la calma e verificare l'entità del danno.
- Utilizzare l'estintore in dotazione per estinguere l'incendio.
- Segnalare l'emergenza agli addetti o ai VVFF di Paternò
- Non utilizzare idranti su apparecchiature elettriche in tensione

Segnale acustici per EMERGENZA

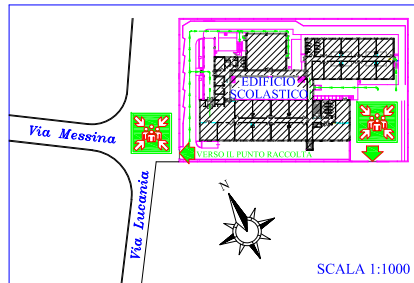
PRE-ALLARME: TRE SUONI INTERMITTENTE DELLA CAMPANELLA / 2 SECONDI

ALLARME EVACUAZIONE: SUONO CONTINUO DELLA CAMPANELLA E/O DELLA SIRENA

AVVISO FINE EMERGENZA: TRE SUONI INTERMITTENTE DELLA CAMPANELLA

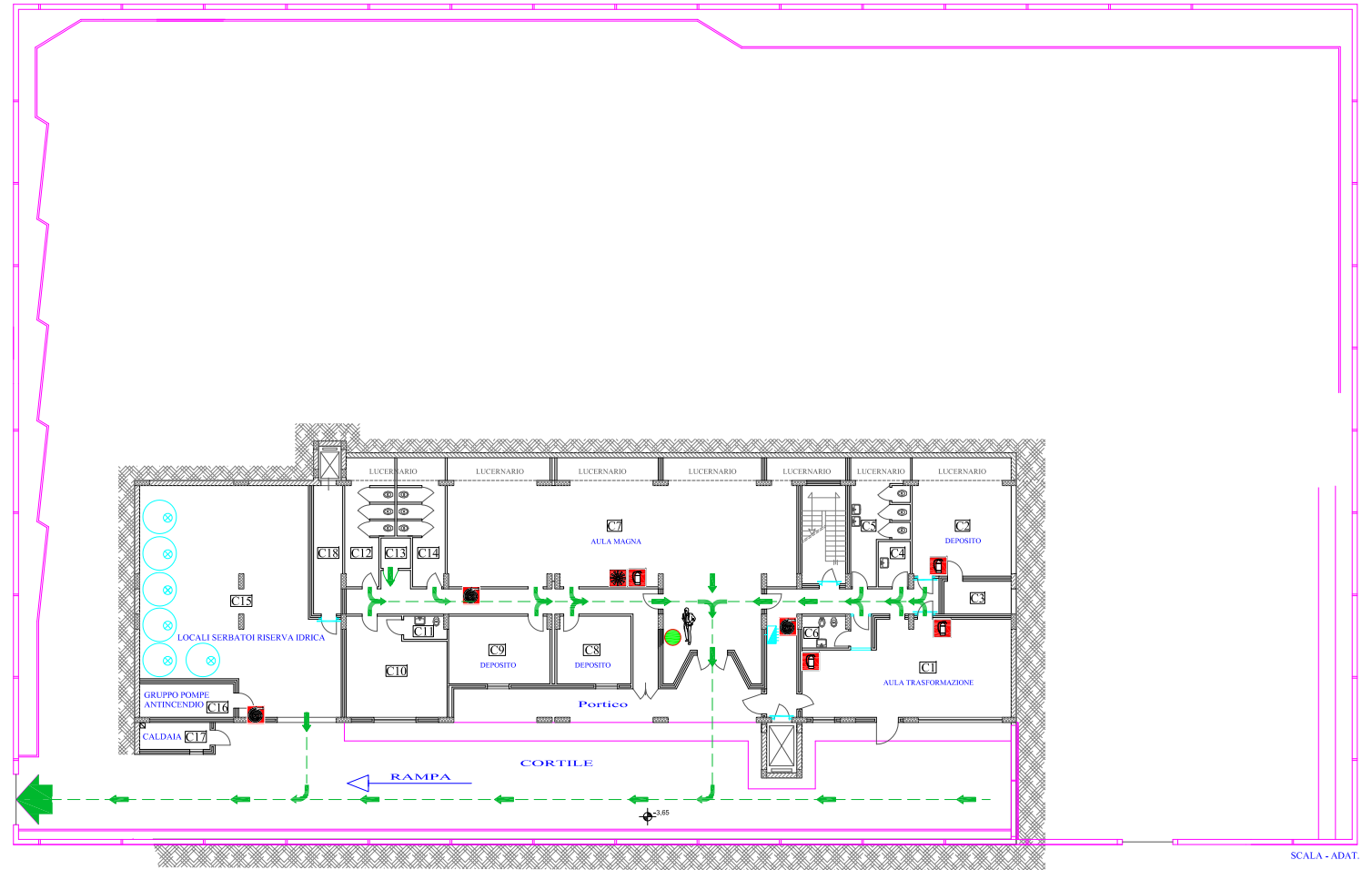
Cosa fare in caso d'evacuazione

- Interrompere ogni attività di lavoro e non scappare subito facendosi prendere dal panico.
- In caso di scossa sismica restare in aula e cercare riparo sotto i tavoli, vicino a pilastri e /o muri portanti.
- Dopo il terremoto rimanere in tale posizione in attesa del segnale di evacuazione.
- Al segnale di evacuazione abbandonare ordinatamente l'edificio lasciando in aula qualsiasi oggetto personale **NON USARE ASCENSORI**.
- Raggiungere l'area di raccolta esterna stando lontani dagli edifici e senza intralciare il traffico veicolare.
- Aspettare le indicazioni e le informazioni per cooperare se possibile alla gestione dell'emergenza e del pericolo, in attesa dei mezzi di soccorso.



LEGENDA SIMBOLI

	Via di fuga interna
	Via di fuga esterna
	Estintore portatile a parete
	Idrante a muro sottovetro
	Quadro Elettrico
	Sirena Allarme
	Attacco per autopompa VVFF
	Area di raccolta
	Siamo qui



SEDE CENTRALE I.P.A.A. DI PATERNÒ - Via Lucania, 1 - PIANO SEMINTERRATO - H : 3,40 m.

PROGETTO SPP ITIS BELPASSO
COLLABORATORI: Paolo BONANNO
Luca DI STEFANO - Salvatore LEONARDI

SCALA 1:200
DATA:28/01/2024

IPAA "S. ASERO"
PATERNÒ

PIANO SEMINTERRATO

Piano d'evacuazione del personale scolastico I.P.A.A. Paternò

Norme di prevenzione

- Non fumare e non usare fiamme libere negli ambienti con divieto.
- Non manomettere i dispositivi antincendio.
- Mantenere sempre agibili estintori ed idranti.
- Non danneggiare l'impianto elettrico, termico ed idrico.
- Non ingombrare le vie di fuga e le uscite verso l'esterno.
- Non sostare mai le auto davanti agli ingressi, alle porte e alle scale

Cosa fare in caso d'incendio

- Mantenere la calma e verificare l'entità del danno.
- Utilizzare l'estintore in dotazione per estinguere l'incendio.
- Segnalare l'emergenza agli addetti o ai VVFF di Paternò
- Non utilizzare idranti su apparecchiature elettriche in tensione

Segnale acustici per EMERGENZA

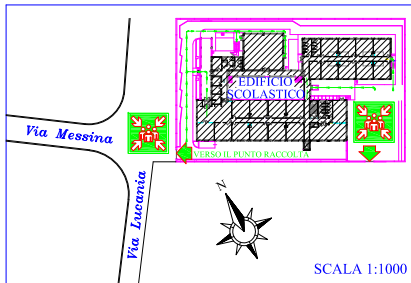
PRE-ALLARME: TRE SUONI INTERMITTENTE DELLA CAMPANELLA / 2 SECONDI

ALLARME EVACUAZIONE: SUONO CONTINUO DELLA CAMPANELLA E/O DELLA SIRENA

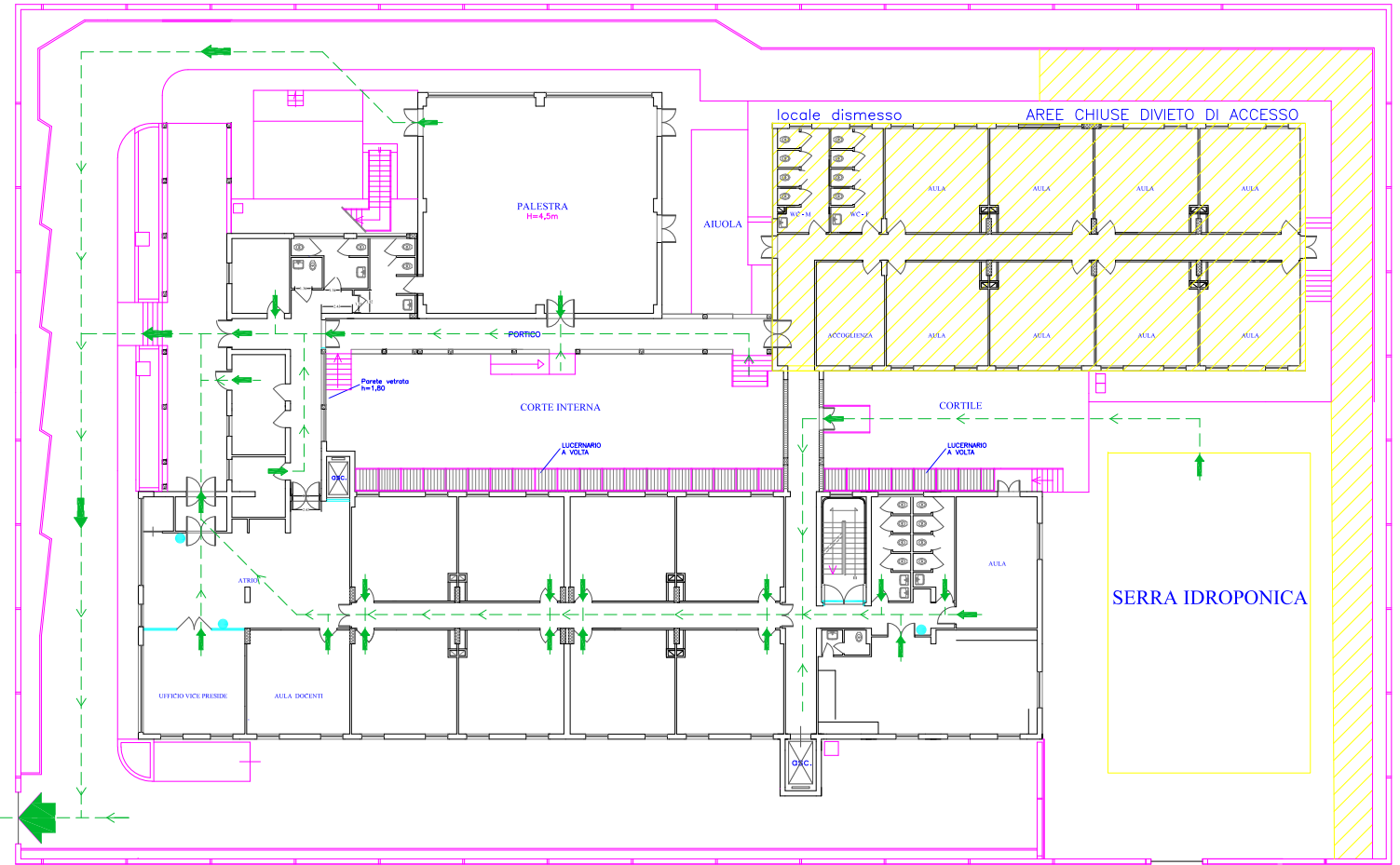
AVVISO FINE EMERGENZA: TRE SUONI INTERMITTENTE DELLA CAMPANELLA

Cosa fare in caso d'evacuazione

- Interrompere ogni attività di lavoro e non scappare subito facendosi prendere dal panico.
- In caso di scossa sismica restare in aula e cercare riparo sotto i tavoli, vicino a pilastri e /o muri portanti.
- Dopo il terremoto rimanere in tale posizione in attesa del segnale di evacuazione.
- Al segnale di evacuazione abbandonare ordinatamente l'edificio lasciando in aula qualsiasi oggetto personale **NON USARE ASCENSORI**.
- Raggiungere l'area di raccolta esterna stando lontani dagli edifici e senza intralciare il traffico veicolare.
- Aspettare le indicazioni e le informazioni per cooperare se possibile alla gestione dell'emergenza e del pericolo, in attesa dei mezzi di soccorso.



LEGENDA SIMBOLI	
	Via di fuga interna
	Via di fuga esterna
	Estintore portatile a parete
	Idrante a muro sottovetro
	Quadro Elettrico
	Sirena Allarme
	Attacco per autopompa VVFF
	Area di raccolta
	Siamo qui



SCALA - ADAT.

Piano d'evacuazione del personale scolastico I.P.A.A. Paternò

Norme di prevenzione

- Non fumare e non usare fiamme libere negli ambienti con divieto.
- Non manomettere i dispositivi antincendio.
- Mantenere sempre agibili estintori ed idranti.
- Non danneggiare l'impianto elettrico, termico ed idrico.
- Non ingombrare le vie di fuga e le uscite verso l'esterno.
- Non sostare mai le auto davanti agli ingressi, alle porte e alle scale

Cosa fare in caso d'incendio

- Mantenere la calma e verificare l'entità del danno.
- Utilizzare l'estintore in dotazione per estinguere l'incendio.
- Segnalare l'emergenza agli addetti o ai VVFF di Paternò
- Non utilizzare idranti su apparecchiature elettriche in tensione

Segnale acustici per EMERGENZA

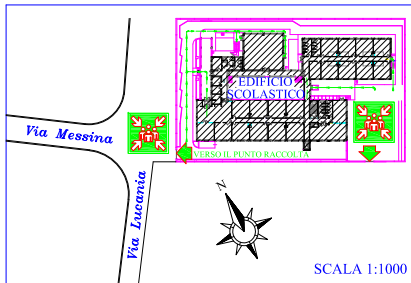
PRE-ALLARME: TRE SUONI INTERMITTENTE DELLA CAMPANELLA / 2 SECONDI

ALLARME EVACUAZIONE: SUONO CONTINUO DELLA CAMPANELLA E/O DELLA SIRENA

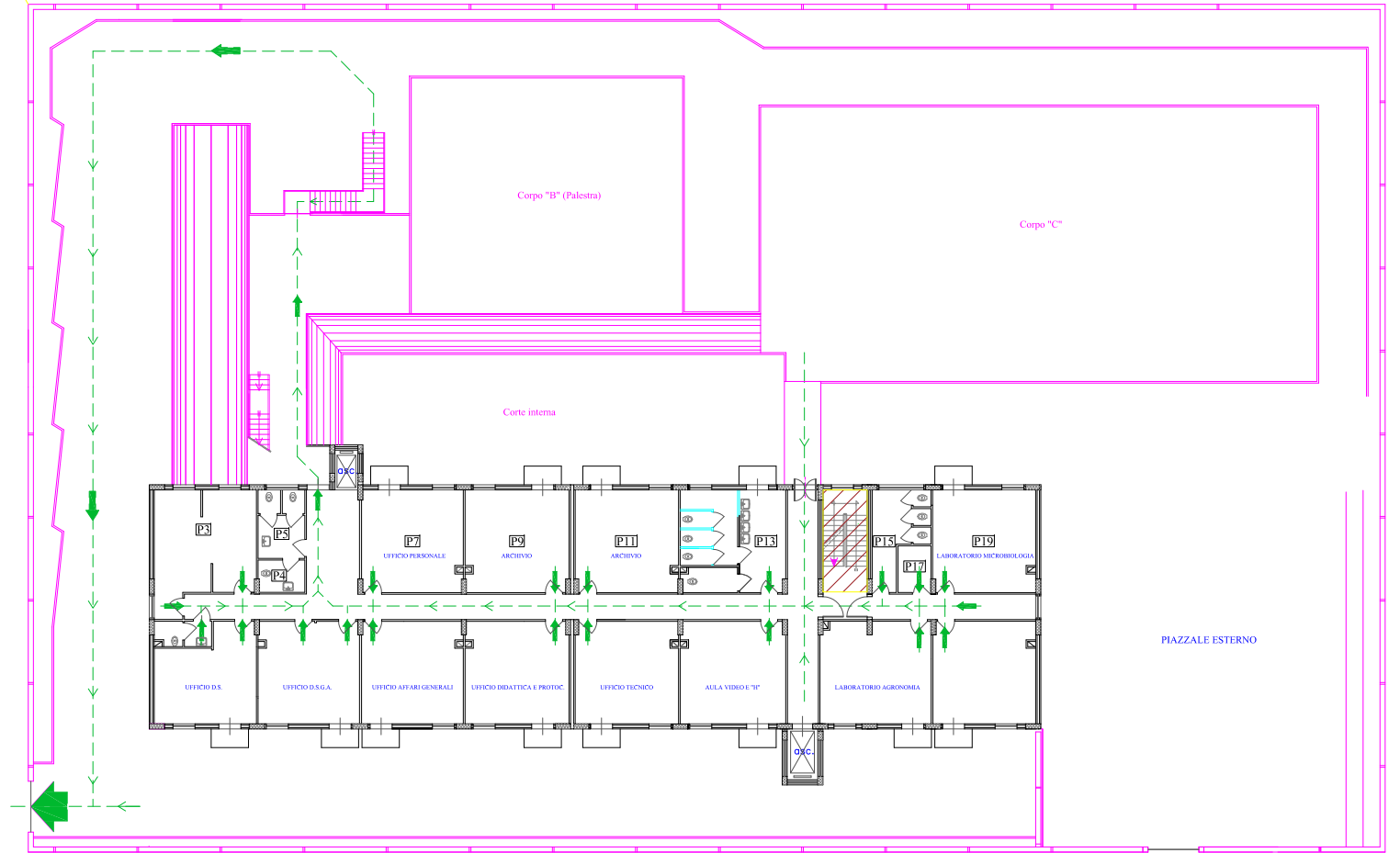
AVVISO FINE EMERGENZA: TRE SUONI INTERMITTENTE DELLA CAMPANELLA

Cosa fare in caso d'evacuazione

- Interrompere ogni attività di lavoro e non scappare subito facendosi prendere dal panico.
- In caso di scossa sismica restare in aula e cercare riparo sotto i tavoli, vicino a pilastri e /o muri portanti.
- Dopo il terremoto rimanere in tale posizione in attesa del segnale di evacuazione.
- Al segnale di evacuazione abbandonare ordinatamente l'edificio lasciando in aula qualsiasi oggetto personale NON USARE ASCENSORI.
- Raggiungere l'area di raccolta esterna stando lontani dagli edifici e senza intralciare il traffico veicolare.
- Aspettare le indicazioni e le informazioni per cooperare se possibile alla gestione dell'emergenza e del pericolo, in attesa dei mezzi di soccorso.



LEGENDA SIMBOLI	
	Via di fuga interna
	Via di fuga esterna
	Estintore portatile a parete
	Idrante a muro sottovetro
	Quadro Elettrico
	Sirena Allarme
	Attacco per autopompa VVFF
	Area di raccolta
	Siamo qui



SCALA - ADAT.

Piano d'evacuazione del personale scolastico I.P.A.A. Paternò

Norme di prevenzione

- Non fumare e non usare fiamme libere negli ambienti con divieto.
- Non manomettere i dispositivi antincendio.
- Mantenere sempre agibili estintori ed idranti.
- Non danneggiare l'impianto elettrico, termico ed idrico.
- Non ingombrare le vie di fuga e le uscite verso l'esterno.
- Non sostare mai le auto davanti agli ingressi, alle porte e alle scale

Cosa fare in caso d'incendio

- Mantenere la calma e verificare l'entità del danno.
- Utilizzare l'estintore in dotazione per estinguere l'incendio.
- Segnalare l'emergenza agli addetti o ai VVFF di Paternò
- Non utilizzare idranti su apparecchiature elettriche in tensione

Segnale acustici per EMERGENZA

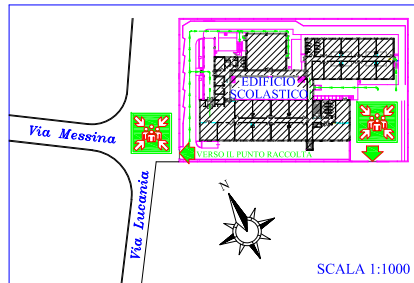
PRE-ALLARME: TRE SUONI INTERMITTENTE DELLA CAMPANELLA / 2 SECONDI

ALLARME EVACUAZIONE: SUONO CONTINUO DELLA CAMPANELLA E/O DELLA SIRENA

AVVISO FINE EMERGENZA: TRE SUONI INTERMITTENTE DELLA CAMPANELLA

Cosa fare in caso d'evacuazione

- Interrompere ogni attività di lavoro e non scappare subito facendosi prendere dal panico.
- In caso di scossa sismica restare in aula e cercare riparo sotto i tavoli, vicino a pilastri e /o muri portanti.
- Dopo il terremoto rimanere in tale posizione in attesa del segnale di evacuazione.
- Al segnale di evacuazione abbandonare ordinatamente l'edificio lasciando in aula qualsiasi oggetto personale NON USARE ASCENSORI.
- Raggiungere l'area di raccolta esterna stando lontani dagli edifici e senza intralciare il traffico veicolare.
- Aspettare le indicazioni e le informazioni per cooperare se possibile alla gestione dell'emergenza e del pericolo, in attesa dei mezzi di soccorso.



LEGENDA SIMBOLI	
	Via di fuga interna
	Via di fuga esterna
	Estintore portatile a parete
	Idrante a muro sottovetro
	Quadro Elettrico
	Sirena Allarme
	Attacco per autopompa VVFF
	Area di raccolta
	Siamo qui

